

2021年4月7日

報道発表資料

平山建設株式会社  
株式会社スペースマーケット  
東日本電信電話株式会社 千葉事業部  
株式会社みなも



**JR成田駅前に、2021年4月8日（木）グランドオープン！**  
**ICT環境を備えた「シェアスペース GAKUYA」**  
～ 成田の活性化と、より良い街づくりを推進します ～

平山建設株式会社（千葉県成田市、代表取締役社長：平山 秀樹、以下「平山建設」）は、株式会社スペースマーケット（東京都新宿区、代表取締役社長 重松 大輔、以下「スペースマーケット」）と東日本電信電話株式会社 千葉事業部（千葉県千葉市美浜区、取締役 千葉事業部長：境 麻千子、以下「NTT 東日本」）と連携し、JR 成田駅前に ICT（情報通信技術）環境を備えた「シェアスペース GAKUYA（以下「GAKUYA」）」を 2021 年 4 月 8 日（木）にオープンいたします。

また、平山建設は株式会社みなも（千葉県八千代市、代表取締役社長：岩崎 肇、以下「みなも」）との業務提携を通じて、GAKUYA を拠点とした成田の活性化に向けて取り組み、地域・観光資源の磨き上げを実施してまいります。

## 1.背景・目的

新型コロナウイルス感染症拡大の影響により、働き方は大きく変化し、在宅勤務を中心としたテレワークの導入が加速的に進んでいることで、オフィスの縮小や賃貸の解約等、事業環境の見直しをする企業が増えております。

一方で、自宅の ICT を中心とした環境整備や、遠隔でのコミュニケーションなど、在宅勤務における課題が浮き彫りとなり、感染防止に努めながらも従業員等がテンポラリーに集まれる場を提供するニーズや BCP 対策・コスト削減などを目的に、首都圏近郊や郊外にサテライトオフィスを作るニーズが増えております。

平山建設は、前身である平山材木店創業の 1901 年（明治 34 年）以来 120 年、「成田にあってよかった」と言われる活動をめざして事業を営み、主に建設といったハード面を中心に携わり、地元成田と共に歩んでまいりました。

そのような中、「働き方改革」と「コロナ禍」がもたらしたワークスペース不足、在宅勤務等によりストレスを抱える人々の快適な居場所の少なさや、住民や学生等が気軽に交流をするコミュニティスペース不足と、街づくり等を目的とした活動のための空間創出を要望する声が地域から高くあったことから、これらの課題を解決することこそ、平山建設の使命とモットーである成田の「ふるさとづくり、街づくり、建物づくり」に通ずると考え、この度のコワーキングスペース事業へ新規参入をいたしました。

一方で、スペースマーケットは、「スペースシェアをあたりまえの選択肢にすることで、多様なチャレンジを生み出し世の中を面白くする」をミッションとし、あらゆるスペースを貸し借りできるプラットフォームサービス「スペースマーケット<sup>※1</sup>」と「スペースマーケット WORK<sup>※2</sup>」を展開しています。会議室・古民家・コワーキング・住宅・倉庫など多岐にわたるスペースが、打ち合わせや会議・誕生日会やママ会・ロケ撮影等、多様な目的で利用され、ここでしか得られないユーザー体験を提供してまいりました。

また、NTT 東日本は、社会における ICT 普及のため、従来からテレワーク導入を推進している中、新型コロナ禍において、いち早くテレワーク相談の窓口を設置し、光ブロードバンド回線や VPN サービス等のネットワークサービス、ストレージや VDI 等のクラウドサービス、テレワークに必要な ICT サービスや保守サポートを提供しております。更に、増加する地域の遊休資産の利活用等に貢献することを目的として、スペースマーケットとの業務提携に基づき、遊休スペースに必要な ICT 環境を整備し、サテライトオフィスや会議室等のワークスペースとして利用可能な企業向けワークスペースサービス「スペースマーケット WORK Plus<sup>※3</sup>」を提供し、両社で協力して本サービスの利用拡大を図ってまいりました。

このような背景のもと、平山建設は、自社も加盟する「CHISA（公益社団法人 千葉県情報サービス産業協会）※4」会員である NTT 東日本に、コワーキングスペースへの ICT 導入について相談を持ち掛けたことがきっかけとなり、スペースマーケットとの連携にも至りました。

また、文化的地域資源の集まる「北総四都市」と、人口の多い「湾岸・東葛地区」などを効率的に連携し、エリアの最大化に取り組んでいる みなも が参画し、GAKUYA を通じた成田の街づくりにおいて、近隣地域とのスムーズな連携と、面としての相乗効果を生み出します。

こうして 4 社の技術やノウハウ・地域活性化への想いを結集し GAKUYA を通じてカタチにすることで、地域における多様な働き方を支えるワークスペースとして、テレワークを主としたビジネスシーンでのご利用に留まらず、集会場や憩いの場等として地域の皆さまにもご利用いただけることで、日本の玄関であり、歴史ある観光地としても名高い成田の活性化と、地域に根ざしたより良い街づくりの推進につなげていくことを目的としております。

※1) 「スペースマーケット」

あらゆるスペースを簡単に貸し借りできる Web プラットフォームです。

掲載スペース数は 1 万 4 千件を超え（2021 年 4 月 7 日現在）、時間貸しプラットフォームサービスの中では掲載数において日本最大です。

URL) <https://spacemarket.co.jp/service>

※2) 「スペースマーケット WORK」

働くシーンに特化した多様なワークスペースを提供し、会議・テレワーク等の短期利用からサテライトオフィス・間借りオフィス等の長期利用まで、様々な利用ニーズに対応する柔軟な契約形態の提供を通じて多様な働き方の実現を支援します。

URL) <https://work.spacemarket.com/>

※3) 「スペースマーケット WORK Plus」

NTT 東日本がネットワーク・スマートロック・クラウドサービス等のテレワークに必要な ICT 環境をコンサルティングし、高い利便性を担保できるスペースだけを厳選した、スペースマーケットが提供するサービスの新シリーズです。スペースは、時間ごと・月ごとにテレワークスペースとして利用することが可能となります。スペース内の設備環境や入退室方法を統一し、安定的な高速インターネット環境を担保することで、企業の利便性を向上します。

URL) [https://work.spacemarket.com/meeting\\_space/topics/workplus](https://work.spacemarket.com/meeting_space/topics/workplus)

※4) CHISA（公益社団法人 千葉県情報サービス産業協会）

高度情報通信ネットワーク社会の形成を推進することで、千葉県における地域経済発展と公共の福祉を増進することを目的とした事業を行う公益社団法人。

URL) <http://www.chisa.gr.jp/>

## 2.内容・特長

---

### 快適な空間 3 つのコダワリ

#### (1) 最先端技術を集約したワーキングエリアとして快適かつ高い生産性を上げるための共有スペース・セキュリティー

デザイン性・機能性に優れた建装材や、高精細な映像ソリューションと最新のセンシング技術を活用した商品・サービスを組み合わせた高付加価値空間により、ご利用者様の快適性と利便性と追求し、高い生産性を上げるための共有スペースを導入した他、スマートフォン・IC カードでの施錠・解錠や、Web・スマートフォンアプリから入退室履歴等が確認可能な先進的で高度なセキュリティーを取り入れました。

##### <高付加価値空間>

富士フイルムビジネスソリューションジャパン株式会社が提供する商品等を取り入れております。

##### <先進的で高度なセキュリティー>

株式会社 Photosynth が提供する商品・サービス（Akerun 入退室管理システム）を取り入れております。

URL) [https://akerun.com/entry\\_and\\_exit/?link=side\\_navi](https://akerun.com/entry_and_exit/?link=side_navi)

#### (2) 現代のニーズにあわせた設計・ICT 環境

オンライン会議を想定した快適なテレフォンブースや、集中してお仕事をされたい方への個室を完備し、光ブロードバンドの利用によりテレワークにも対応した快適な通信環境と、遠隔監視可能な防犯用クラウド型カメラによるセキュリティー環境を強化いたしました。

##### <テレフォンブース>

三面吸音材装備による防音により、ブース内に入ると無音室状態で、反射音が聞こえません。

#### <ミーティングルーム>

二重ガラス張りを用いた高い遮音性。

パソコン等の持ち込まなくても、MAXHUB により、遠隔ミーティング（ZOOM・Google Meet 等）のご利用が可能。120 インチスクリーン・プロジェクター・マイク等 AV 設備も装備。

### **(3) 成田の歴史書等を自由に読むことが可能なライブラリースペース「本の庭」**

大型本棚を空間のシンボルとした「本の庭」を配置し、多くの人が集うことで会話が生まれ、知識が深められる空間を演出しております。

## **3.各社の役割**

---

### (1) 平山建設

- ①GAKUYA の企画・運営。
- ②GAKUYA を中心とした成田の街づくり。

### (2) スペースマーケット

集客・予約サイト「スペースマーケット WORK」の提供。

### (3) NTT 東日本

- ①ICT サービス導入のコンサルティング、及びサービス<sup>※5</sup> 提供。

※5) フレッツ光 URL) <https://flets.com/>  
ひかり電話オフィス A (エース) URL) [https://business.ntt-east.co.jp/service/hikari\\_ofa/option.html](https://business.ntt-east.co.jp/service/hikari_ofa/option.html)  
クラウド型カメラサービスギガらくカメラ URL) <https://business.ntt-east.co.jp/service/gigarakucamera/>

- ②ICT サービスの保守・サポート。

### (4) みなも

- ①成田の事業者様とのワークショップを重ねることにより、GAKUYA ならではのコミュニティづくり。
- ②コミュニティをつくることで、成田市民の皆さまが、より良い街づくりのために自ら関わっていただく「当事者意識に基づく自負心」と「誇り」・「愛着」・「共感」等、「郷土愛あふれる（シビックプライドに満たされた）気持ち」を膨らませていただけるような醸成。
- ③成田市民の皆さまが心身ともに健康な生活を送れる基盤づくり（クオリティーオブライフの向上）。

## **4.今後の展望**

---

平山建設は、グループブランド「Naspa=Narita SPAce」に込めた「成田に住む人々の温かい住空間づくりを」を軸に「成田にあって良かった、成田になくってはならない企業」をめざしながら、「街づくり＝プラットフォーム構築」を主軸に活動するみなもと業務連携を結ぶことにより、GAKUYA を通じて、成田の地域・観光資源の磨き上げに拍車をかけたいと計画しております。

具体的には、GAKUYA（楽屋）として、地元の各種団体の会合の場としてご利用いただけるよう体制を整え、成田を舞台に街づくりに邁進いただいている皆さまが「横」に情報交換が可能な場としても成長させていき、多くの方々の拠点としてのコミュニティ形成にむけての運営を行います。加えて、「街のコンシェルジュ」としても成長させ、成田の表参道ばかりでなく裏道、小径の空き店舗等を生かす機会を生み出してまいります。

更に、成田に滞在したくなるコンテンツも醸成し、点在する「拠点」・「企画」・「発信ツール」・「地域資源」を結びつけ、旅程を決める段階で「成田に行こう！」と観光客の皆さまに思っただけの情報のご提供・仕組みづくりと、JR 成田駅前でのホッと一息つける、高い生産性を追求しつつもリラックスしながらお仕事をいただける空間等、コワーキングスペースのご提供に加え、GAKUYA を拠点に新たな事業を開始する皆さまを総合的にご支援いたします。

また、スペースマーケットと NTT 東日本は、コロナ禍の影響によりインバウンド需要が冷え込んだ成田エリアの経済活性化実現のため、新たな働き方の推進として GAKUYA を通じて成田の街づくりをご支援いたします。そして、全国的な地方創生に向けて新たなビジネス領域への挑戦を続けながら、スペースの有効活用とマッチングビジネスを通じてテレワークスペース・サテライトオフィスを拡大させ、企業や自治体のニーズに応じて地域の遊休資産等のワークスペース化等の有効な利活用に引き続き貢献してまいります。

また、カメラサービスによる混雑検知や顔認証等最新の ICT も積極的に活用し、新築マンションや高齢者向け施設等の新築を契機とした他案件への ICT 導入拡大にも取り組み、ニューノーマルならではの新規ビジネスを展開するとともに、ICT の活用を通じた地域活性化に引き続き貢献してまいりたいと考えております。

#### 本件に関する報道機関からのお問い合わせ先

会社名 平山建設

電話番号 0476-23-1111

E-Mail [gakuya@narita.com](mailto:gakuya@narita.com)

担当窓口 沖倉

会社名 みなも

電話番号 047-481-6225 ※株式会社ジー・ピー・アイ

E-Mail [m-kurihara@gpi-group.co.jp](mailto:m-kurihara@gpi-group.co.jp)

担当窓口 栗原

会社名 スペースマーケット

電話番号 070-6461-7672

E-Mail [y.yoshida@spacemarket.co.jp](mailto:y.yoshida@spacemarket.co.jp)

担当窓口 吉田

会社名 NTT東日本

電話番号 043-274-2129

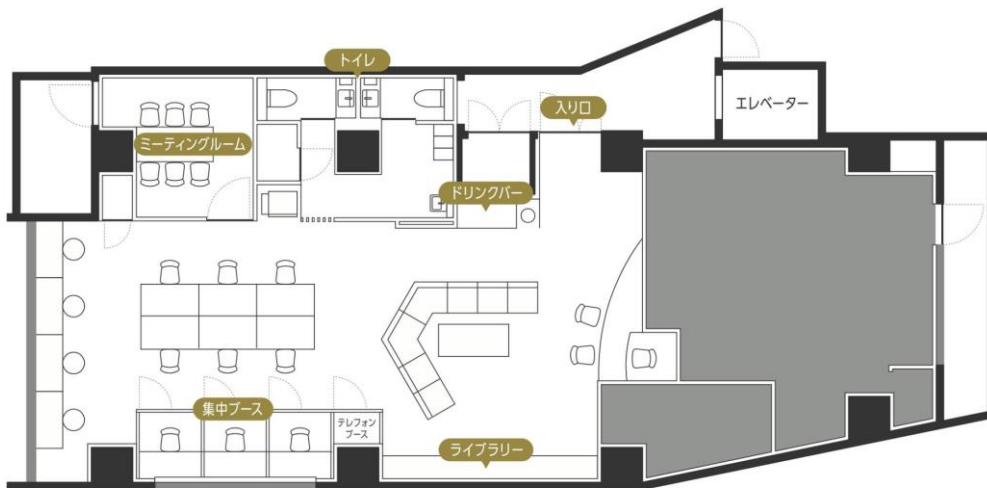
E-Mail [kouhou-chiba-gm@east.ntt.co.jp](mailto:kouhou-chiba-gm@east.ntt.co.jp)

担当窓口 千葉事業部 企画部 広報担当 関・北島

## 参考

### (1) 所在地・営業時間等、施設イメージ

- ・所在地 千葉県成田市花崎町 816 ラ・エント成田 5 階 (JR 成田駅前 徒歩約 1 分)
- ・営業時間 8:30~17:30
- ・E-Mail [gakuya@narita.com](mailto:gakuya@narita.com)
- ・Web <https://narita.com/gakuya>
- ・GAKUYA (イメージ)



### (2) ご利用料金 (税込価格)

- ・入会費 3,300 円
- ・1Day 会員 1,650 円、1Month 会員 11,000 円、ミーティングルーム 550 円/1 時間  
【1Month 会員様限定サービス】  
登録利用 5,500 円/月、ポスト利用 3,300 円/月、ロッカー利用 5,500 円/月

### (3) ご利用予約

GAKUYA Web サイトからご予約いただけます。

- ・URL) <https://narita.com/gakuya>
- ・QRコード)



※会員登録や、ミーティングルーム (有料) ・ブース席のご予約が可能な他、テーブル席・カウンター席のご利用状況をご確認いただけます。

※ミーティングルーム・席貸しのご利用状況は、スペースマーケットのWebサイトからご確認ください。

・URL) [https://work.spacemarket.com/meeting\\_space/rooms/narita-gakuya](https://work.spacemarket.com/meeting_space/rooms/narita-gakuya)

・QRコード)



#### (4) その他

##### ①オープン記念特典

・2021年3月・4月にご入会いただいた方は、"入会費無料"！

・2021年4月末迄の間は、"入会費無料"でミーティングルーム・席貸しをご利用いただけます。

##### ②成田の街に活気を！GAKUYA プロジェクト

成田に籍を置く法人・団体様を一括利用会員とし、18時以降、GAKUYAをお得にご利用頂くプロジェクト。

詳しくはGAKUYAスタッフにお問い合わせください。